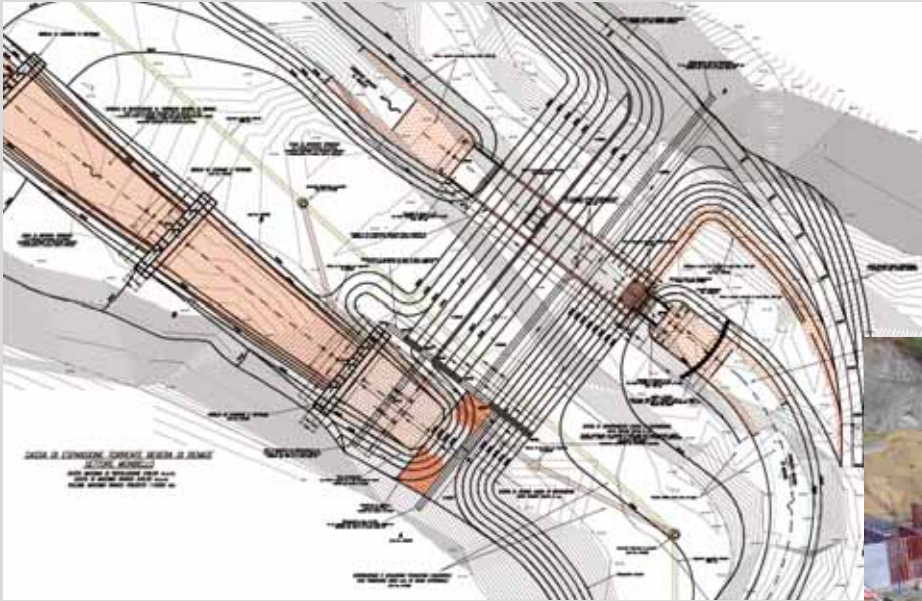


PROFIL DU GROUPE

La société d'ingénierie **ETATEC STUDIO PAOLETTI s.r.l.** et **ETAENERGIA** avec l'Association professionnelle **STUDIO PAOLETTI INGEGNERI ASSOCIATI** travaillent depuis plusieurs dizaines d'années dans les divers secteurs de l'ingénierie hydraulique et environnementale.



▲ REGIONE LOMBARDA - Bassin de rétention du fleuve Lambro à Briosco (1999)



▲ SERVIZI AMBIENTALI SpA (SV) - Station d'épuration du consortium à Borghetto Santo Spirito (2008)

Secteurs d'activités

- Alimentations en eau potable, industrielle et stations de potabilisation
- Canaux et des ouvrages de navigation fluviale
- Egouts, systèmes de drainage urbain et stations d'épuration
- Gestion des ressources hydriques et planification hydraulique et environnementale
- Hydraulique routière et ferroviaire
- Installations hydroélectriques et énergies renouvelables
- Ingénierie fluviale



▲ SERVIZI AMBIENTALI SpA (SV) - Systèmes d'adduction et de déversement station d'épuration du consortium à Borghetto Santo Spirito (2003)



▲ LURA AMBIENTE SpA - Modèles mathématiques des égouts des Communes en consortium et du système consorcial de collecte

Organigramme

Etaec Studio Paoletti s.r.l., Studio Paoletti Ingegneri Associati, Etaenergia s.r.l.

Associés:

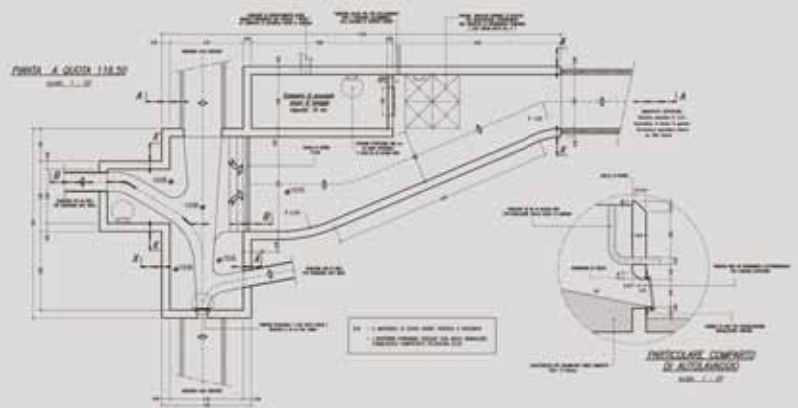
- Prof. Ing. Alessandro Paoletti (founder partner)
- Dott. Ing. Giovanni Battista Peduzzi
- Dott. Ing. Vincenzo Ciccarelli
- Dott. Ing. Stefano Croci
- Dott. Ing. Filippo Malingegno
- Dott. Ing. Cristina Giuseppina Passoni



▲ Magistrato per il Po - Comune di Nizza Monferrato - Construction de la nouvelle confluence entre le torrent Nizza et le fleuve Belbo (1999-2004)

Le **membre fondateur**, M. Alessandro Paoletti, a été de 1980 à 2010 professeur titulaire du cours de Constructions hydrauliques à l'Ecole polytechnique de Milan et de 1992 à 2010 président du Centro Studi Idraulica Urbana (CSDU - association de recherche à but non lucratif) auprès de l'Ecole polytechnique de Milan.

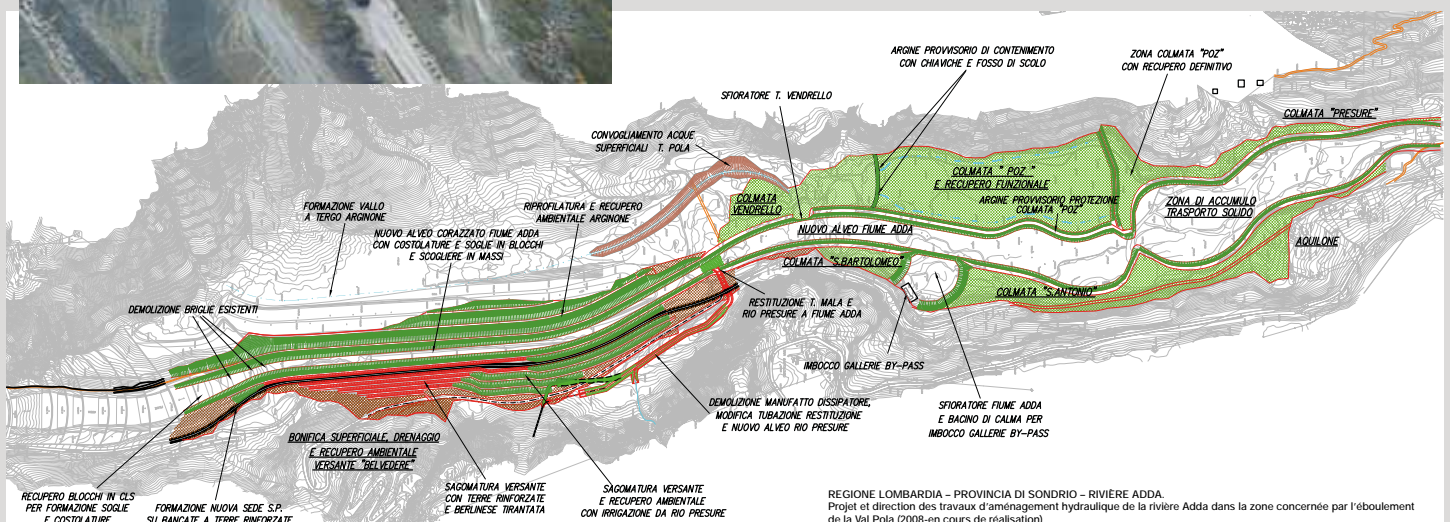
L'organigramme du groupe est constitué de plus de 30 collaborateurs parmi les quels plus de 20 ingénieurs hydrauliques, environnement et géomètres qui possèdent une vaste expérience professionnelle dans les divers secteurs de l'ingénierie hydraulique et environnementale.



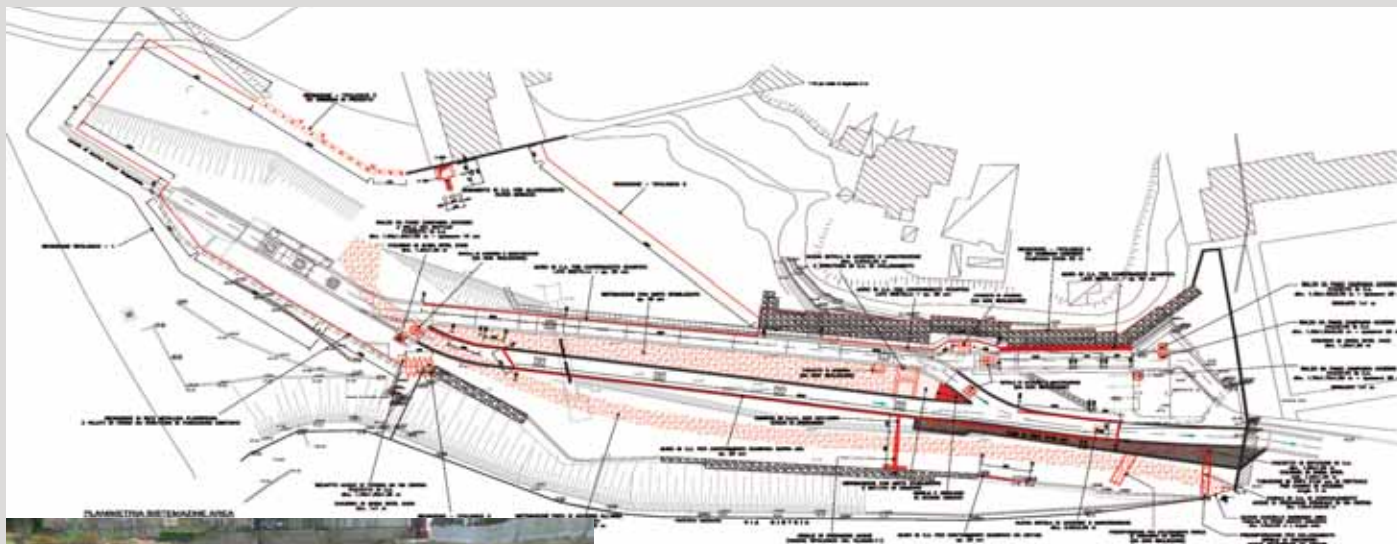
▲ TASM SpA (MI) - Projet et direction des travaux de l'égout collecteur Cesano B.ne - Corsico - Canal de dérivation dans le collecteur des eaux d'égout à la station d'épuration (2003-2008)



Toutes les sociétés du groupe maintiennent le contact avec la recherche scientifique dans les domaines de l'hydrologie, de l'hydraulique et des constructions hydrauliques. De plus, le groupe collabore d'habitude avec des experts de niveau universitaire en discipline complémentaires comme la géologie, l'hydrogéologie, l'ingénierie des structures et mécanique, ingénierie électrotechnique et électronique, l'architecture, l'urbanisme et les sciences de l'environnement.



Quelques références principales



▲ MAIRE DE NAPLES - Commissaire Extraordinaire Urgence Sous-sol - Travaux de reconstruction des répartiteurs du collecteur d'égout Arena
◀ S. Antonio (2005-en cours de réalisation)



Alimentations en eau potable, industrielle et stations de potabilisation

- AMAP S.p.A. (PA) - Projets aqueduc Rosamarina de Casteldaccia à Risalaimi pour Palerme (1996÷2003)
- LURA AMBIENTE S.p.A. (VA) - Plans d'aménagement général et Projet d'ouvrages pour le développement d'aqueducs en consortium et de distribution des communes en consortium (1998÷en cours)
- AZIENDA SERVIZI INTEGRATI COLLINE COMASCHE S.p.A. - Projet pour le développement du réseau d'aqueduc des communes en consortium (1995÷en cours)
- ECOSYSTEM S.p.A. - Projets pour le développement du réseau d'aqueduc des communes en consortium (1980÷en cours)
- ACRA - Association de coopération rurale en Afrique et Amérique Latine, ONG - Projet de construction d'un système d'aqueduc pour 14 villages dans la région N' Jombe - Région Iringa (Tanzanie) (2006÷2008)
- PROVINCIA di BERGAMO - Etudes préliminaires, Projets et direction des travaux pour la construction de l'aqueduc « Pianura Bergamasca » à la suite de la contamination des eaux potables par l'atrazine (1988÷1995)

Réseaux d'égouts, de drainage urbain et stations d'épuration

- MAIRE DE NAPLES - Commissaire Extraordinaire Urgence Sous-sol - Etudes préliminaires, Projets et direction des travaux pour la reconstruction des conduites des égouts principales de Naples Ouest (2001÷en cours)
- SERVIZI AMBIENTALI S.P.A. (SV) - Etudes préliminaires, Projets et direction travaux d'une station d'épuration en consortium dans Borghetto Santo Spirito et systèmes d'adduction et déversement (1997÷en cours)
- COMMISSAIRE EXTRAORDINAIRE URGENGE SARNO (NA) - Projets des collecteurs en consortium sous-zone 3, de la station d'épuration sous-zone 1 et de l'achèvement égout municipal de Scafati (1998÷2007)
- ENIA S.P.A. (RE) - Définition des lignes directrices pour la gestion des eaux météoriques dans les systèmes de drainage urbain et pour le traitement des eaux de première pluie sur le territoire de l'Ambito Territoriale Ottimale n°3 de Reggio Emilia (ATO 3 RE - organisme institutionnel italien avec la fonction d'organiser la gestion du service des eaux intégré) (2006÷2007)
- ASTEM S.P.A. (LO) - Projets et direction des travaux du réseau d'égout de Lodi (2004÷en cours de réalisation)
- S.I.S. SOCIETÀ ITALIANA SERVIZI - Cattolica (RN) - Etude générale et Projets pour le développement du réseau de collecte des eaux de pluie dans la commune de Riccione (2006÷2009)



▲ Provincia di Bergamo - Station de relevage de Oslo Sotto de l'aqueduc "Pianura Bergamasca" (1988-2000)

Gestion des ressources hydriques et planification hydraulique et environnementale

- REGIONE EMILIA-ROMAGNA – ARPA Bologna – Etude de Faisabilité de réservoirs à faible impact environnemental pour l'irrigation dans la province de Piacenza (2006÷2007)
- PROVINCIA DI BERGAMO – Plan des ressources hydriques dans le cadre du Plan Territorial Départemental (2008÷ 2011)
- AUTORITÉ DE BASSIN DU FLEUVE PÔ – Plan de gestion des sédiments alluviaux du lit d'étiage du fleuve Pô de Turin à la mer Adriatique (2004÷2008)
- PROVINCIA DI SONDRIO, SOGESID S.P.A. – Plan du bilan hydrique de la province de Sondrio (2008÷ 2011)
- IRER – Institut régional de recherche de la Lombardie – Réalisation des études et assistance technique-scientifique et opérationnelle pour la réalisation du "Plan de tutelle des eaux" (2001÷2006)
- C. LOTTI & ASSOCIATI, Autorité de bassin du fleuve Pô – Etude de Faisabilité de l'aménagement hydraulique des cours d'eau naturels et artificiels dans la zone hydrographique des rivières Lambro-Olona, pour la révision du plan d'aménagement hydrogéologique (2001÷2004)
- HYDROAID - Water for Development Management Institute (TO), Ministère des Affaires Etrangères – Coordination scientifique pour la gestion du territoire et des eaux de pluie urbaines – Coopération internationale Brésil-Italie (2005÷2008)
- AUTORITÉ DE BASSIN DU FLEUVE ARNO – Coordination et prestation d'expertise pour l'exécution du Plan du Risque Hydraulique (2002÷2004)
- EXPO 2015 S.P.A. (Milan) – Prestation d'expertise hydraulique pour la préparation de l'Etude de Faisabilité de EXPO 2015 et du parc de la Via d'Acqua jusqu'au canal « Naviglio Grande » (2008÷2010)



▲ IRIDE ENERGIA S.p.A. (TO) – Pont Ventoux scrl - Travaux de construction du barrage fluvial de la Doria Riparia à Pont Ventoux pour l'installation hydroélectrique Pont Ventoux – Susa (1993-2004)

Hydraulique routière et ferroviaire

- AUTOSTRADA PEDEMONTANA LOMBARDA S.P.A. – Analyse des critères pour la conception de l'évacuation, traitement et écoulement des eaux de la plate-forme autoroutière et études hydrologiques-hydrauliques de différentes parties autoroutières (2008)
- MILANO SERRAVALLE - MILANO TANGENZIALI S.P.A. - Assago (MI) Etude d'impact hydraulique du pont de l'autoroute A7 sur le fleuve Pô (1999÷2002), Projets (2008÷en cours) des ouvrages d'aménagement hydraulique de la rive droite et des protections des piles du pont sur le Pô
- CEPAV DUE. Axe ferroviaire à grande vitesse Turin - Venise. Support pour la conception des ponts sur les rivières Oglio and Serio (2013)
- MILANO SERRAVALLE – MILANO TANGENZIALI S.P.A. – A52 Autoroute Périphérique Nord de Milan. Validation des composants hydrauliques de le projet exécutif du tronçon Rho – Monza (2014)
- AUTOSTRADE CENTRO PADANE S.P.A. (CR) – Nouveau péage de Castelvetro, embranchement autoroutier avec la route nationale (SS) 10 «Padana Inferiore» et achèvement de la bretelle autoroutière entre la route nationale (SS) 10 «Padana Inferiore» et la route nationale (SS) 234 avec nouveau pont sur le fleuve Pô. Prestation d'expertise pour le Projet et pour l'étude d'impact environnemental relatifs au réseau hydrographique principal et traversée fleuve Pô (2003÷2005)
- AUTOSTRADE CENTRO PADANE S.P.A. (CR) – Modèle numérique 2D et modèle physique hydraulique du fleuve Pô en face du nouveau pont sur le fleuve Pô de l'embranchement autoroutier entre la route nationale (SS) «Padana Inferiore»; étude de l'érosion au pied des piles de soutien (2010÷en cours)



▲ Maire de Naples – Commissaire Extraordinaire Urgence Sous-sol – Travaux de construction de l'évacuateur du collecteur d'égout de la rue Epomeo (2008-en cours de réalisation)

Installazioni idroelettriche et énergies renouvelables

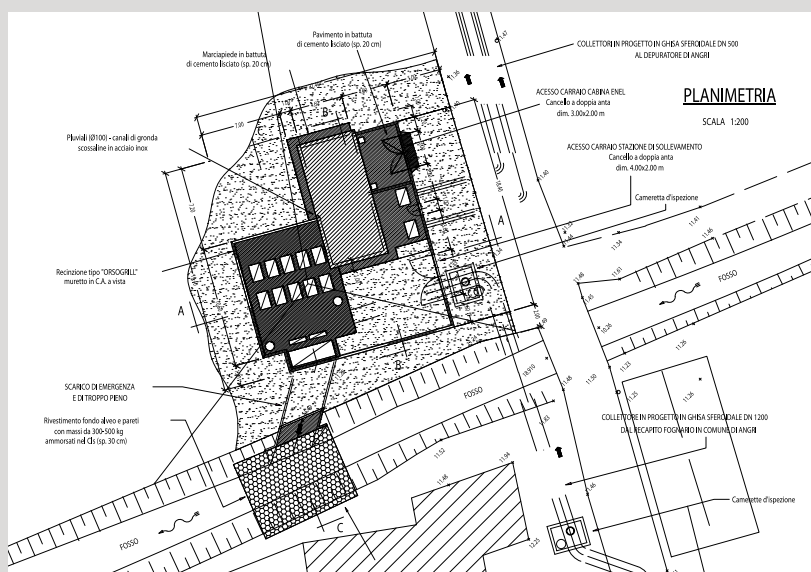
- PONT VENTOUX S.c.r.l. – IREN S.P.A. (TO) (ex-Iride Energia S.P.A.): Projets pour l'installation de production et pompage de 150 MW de Pont Ventoux - SUSA (1993÷2006)
- IREN S.P.A. (TO) (ex-Iride Energia S.P.A.) – Projets pour la réhabilitation des installations idroelettriques de Salbertrand - Chiomonte et Chiomonte - Susa (2008)
- ECOWATT s.r.l. (BS) – Projets et direction des travaux de l'installation de Porlezza (CO) (2006÷2008)
- PROVINCIA DI TRENTO – Etude des installations idroelettriques provinciales (2005)
- EDIPOWER S.P.A. – Milan – Etude préliminaire du développement de l'installation idroelettrique de Gravedona (CO) (2007)
- EDIPOWER S.P.A. – Milan – Analyse des différentes solutions de gestion du réservoir de Villa di Chiavenna (SO) à l'intérieur de l'Unité de Production de Mese (2003÷2004)
- EDISON S.P.A. – Etude hydrologique – hydraulique des réservoirs de Giaredo et de la Rochetta sur le fleuve Magra (MS) (2001)
- LA GRANDE STUFA s.r.l. (Villa Guardia CO) – Projets et direction des travaux de la centrale à biomasse et réseau téléchauffage de Villa Guardia (CO) (2006÷2012)
- REC s.r.l. - REPOWER Italie S.P.A. (Milan) – Projet de l'installation idroelettrique de régulation (pompage/turbinage) de 600 MW dans la localité de Campolattaro (BN) (2010)



▲ ECOWATT srl – Turbine pour l'installation idroelettrique Val Rezzo a Porlezza (Co) (2006)

Ingénierie fluviale

- PARCO VALLE LURA (CO). Projets préliminaires, définitifs et exécutifs des réservoirs de contrôle des inondations de T. Lura dans Bregnano et Lomazzo (2012÷en cours)
- AIPO Agence interrégionale pour le Pô – Etude de Faisabilité des interventions relatives à la régulation du débit et à la restauration morphologique du fleuve Pô par de nouveaux barrages idroelettriques de la partie de Crémone à l'embouchure de la rivière Mincio (2008÷en cours)
- COMMUNE DE LODI – Etude hydrologique-hydraulique de la rivière Adda sur le territoire communal de Lodi, Projet et direction des travaux des ouvrages de sécurité de l'habitat (1999÷en cours de réalisation)
- REGIONE LOMBARDIA ET PROVINCIA DI SONDRIO – Etudes préliminaires, Projets, sécurité en phase de conception et de réalisation, direction des travaux des ouvrages de régulation du débit et restauration morphologique de la rivière Adda, d'aménagement hydraulique de la zone concernée par l'éboulement de la Val Pola à Bormio dans la vallée de la Valtellina (1997÷en cours)
- RÉGIONE LOMBARDIA ET PROVINCIA DI SONDRIO – Etudes préliminaires, Projets, sécurité en phase de conception et de réalisation, direction des travaux des ouvrages de régulation du débit et restauration morphologique du torrent Torreggio et de l'aménagement hydraulique de la zone concernée par l'éboulement de la Val Torreggio à Torre S. Maria dans la vallée de la Valtellina (1997÷en cours)
- AIPO Agence interrégionale pour le Pô – Etudes préliminaires et Projet (en collaboration avec AIPO - Pavie) relatifs aux ouvrages de protection hydraulique du fleuve Pô sur le territoire de Arena Po (PV) (2005÷2010)
- AIPO Agence interrégionale pour le Pô – Etude de Faisabilité des zones de laminage des crues du torrent Seveso pour le contrôle des débits d'eau arrivant à Milan (2011÷en cours de réalisation)
- RÉGIONE LOMBARDIA – Projets des interventions d'aménagement des levées pour la localité de Agliate de Carate Brianza (MI) et des levées pour la localité de S. Giorgio de Villasanta (MI) (2000÷2009)



▲ Commissaire Extraordinaire Urgence Sarno (NA) – Conception du réseau des collecteurs au service des communes de la zone « Medio Sarno » Sous-zone n. 3 – Planimétrie station de relevage commune de Anghi (2001–2005)

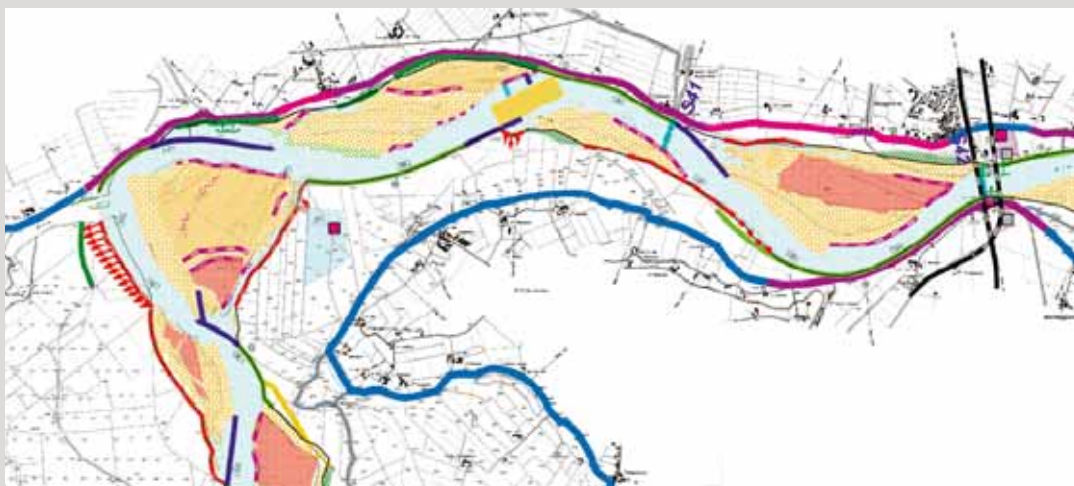
Principaux clients

AEB S.P.A. (SEREGNO – MI)
 A2A S.P.A. (MI)
 AEM S.P.A. (TO)
 AGAC S.P.A. (RE)
 AIPO (EX MAGISTRATO PER IL PO) - PARMA
 ALPINA S.P.A. (MI)
 ALPINA ACQUE Srl (FC)
 ASTEM S.P.A. (LO)
 AUTORITÀ DI BACINO DEL F. PO (PR)
 AUTORITÀ DI BACINO DEL F. ARNO (FI)
 AUTOSTRADA PEDEMONTANA LOMBARDA S.P.A. (MI)
 AUTOSTRADE CENTRO PADANE S.P.A. (CR)
 AZIENDA SERVIZI INTEGRATI COLLINE COMASCHE S.P.A. (EX
 CONSORZIO INTERCOMUNALE DI FINO MORNASCO-CO)
 AZIENDA SPECIALE AMAP – PALERMO (EX AZIENDA
 MUNICIPALIZZATA ACQUEDOTTI DI PALERMO)
 CAP HOLDING SPA (MI)
 COMUNE DI ASSEMINI (CA)
 COMUNE DI BERGAMO
 COMUNE DI BOLLATE (MI)
 COMUNE DI CESANO MADERNO (MI)
 COMUNE DI GIUSSANO (MI)
 COMUNE DI IGLESIAS
 COMUNE DI LODI
 COMUNE DI LIVIGNO (SO)
 COMUNE DI LURATE CACCIVIO (CO)
 COMUNE DI MILANO
 COMUNE DI NAPOLI
 COMUNE DI NIZZA MONFERRATO (AT)
 COMUNE DI S. GIULIANO MILANESE (MI)
 COMUNE DI SESTO SAN GIOVANNI (MI)
 COMUNE DI VENEZIA
 CONSORZIO DI BONIFICA DESE-SILE (VE)
 CONSORZIO DI BONIFICA EST TICINO VILLORESI (MI)
 CONSORZIO DI BONIFICA MEDIA
 PIANURA BERGAMASCA – (BG)
 CONSORZIO DI BONIFICA PARMIGIANA-MOGLIA SECCHIA (RE)
 CONSORZIO DI BONIFICA PIACENZA
 ECOSYSTEM S.P.A. (EX CONSORZIO INTERCOMUNALE DI
 MERATE-LC)
 ECOWATT ENERGIE RINNOVABILI s.r.l.
 EDIPOWER S.P.A.
 EDISON S.P.A. (MI)
 ENIA S.P.A. (RE)
 ENTE IRRIGUO UMBRO TOSCANO (AR)
 EXPO 2015 S.P.A. (MI)
 FERROVIE NORD MILANO S.P.A.
 GENIA S.P.A. (EX AZIENDA MUNICIPALIZZATA SERVIZI PUBBLICI -
 SAN GIULIANO MILANESE

IREN S.P.A. (TO) (EX IRIDE ENERGIA S.P.A.)
 IRISACQUA s.r.l.
 LA GRANDE STUFA s.r.l. (VILLAGUARDIA CO)
 LURA AMBIENTE S.P.A. (EX CONSORZIO INTERPROVINCIALE
 PER IL RISANAMENTO DEL BACINO DEL T. LURA) –
 CARONNO PERTUSELLA (VA)
 METROPOLITANA MILANESE S.P.A.
 PARCO VALLE LAMBRO (MB)
 PARCO VALLE LURA (CO)
 MILANO SERRAVALLE - MILANO TANGENZIALI S.P.A. (MI)
 PONT VENTOUX S.C.A R.L. (TO)
 COMMISSARIO STRAORDINARIO EMERGENZA SARNO
 PROVINCIA DI BERGAMO
 PROVINCIA DI COMO
 PROVINCIA DI CREMONA
 PROVINCIA DI GENOVA
 PROVINCIA DI RAGUSA
 PROVINCIA DI SONDRIO
 PROVINCIA DI TRENTO
 REC s.r.l. - REPOWER ITALIA S.P.A. (MI)
 REGIONE EMILIA ROMAGNA
 REGIONE LOMBARDIA
 REGIONE SARDEGNA
 ROMAGNA ACQUE S.P.A.
 SERVIZI AMBIENTALI S.P.A. (EX CONSORZIO
 INTERCOMUNALE DI BORGHETTO S. SPIRITO-SV)
 SIEMENS S.P.A. (PV)
 SINDACO DI NAPOLI - COMMISSARIO STRAORDINARIO
 EMERGENZA SOTTOSUOLO E VERSANTI DELLA CITTÀ DI
 NAPOLI
 S.I.S. SOCIETÀ ITALIANA SERVIZI S.P.A. (RICCIONE)
 SOGESID S.P.A. (ROMA)



▲ AIPO - Magistrato per il Po - Comune di Nizza Monferrato Construction de la nouvelle confluence entre le torrent Nizza e le fleuve Belbo (1999-2004)



▲ AUTORITÀ DI BACINO per il Fiume Po - Plan de gestion des sédiments alluviaux du lit d'étiage du fleuve Po (2004-2008)



ETATEC
STUDIO PAOLETTI

STUDIO PAOLETTI
INGEGNERI ASSOCIATI

Etaenergia s.r.l.

Via Bassini, 23 - 20133 Milano - Tel +39 02 26681264 - Fax +39 02 26681553
etatec@etatec.it - etatec@pec.etatec.it - www.etatec.it