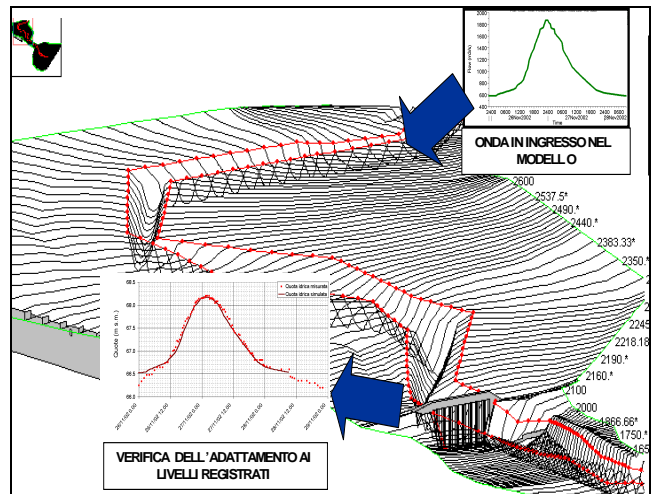
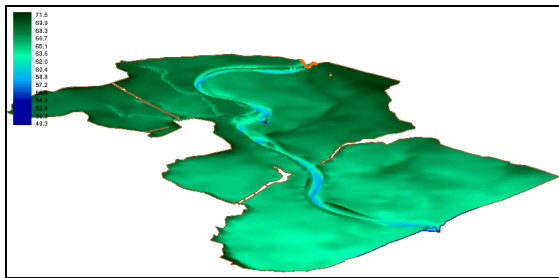


### Comune di Lodi

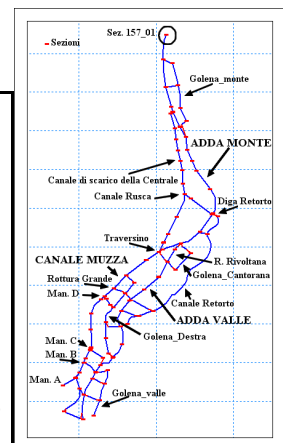
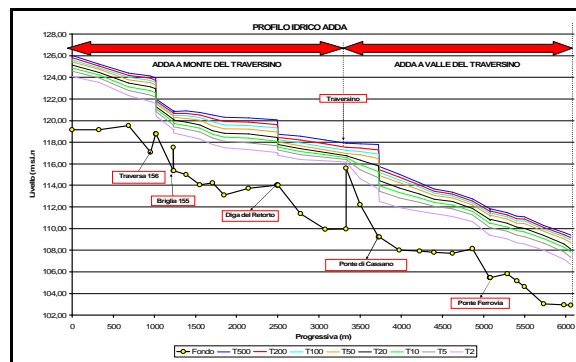
#### MODELLO DELLE PIENE DEL F. ADDA PER COMPATIBILITÀ PONTE STORICO DI LODI



ETATEC srl - Modello 1D  
Anno 2005

### Consorzio Muzza - Bassa Lodigiana

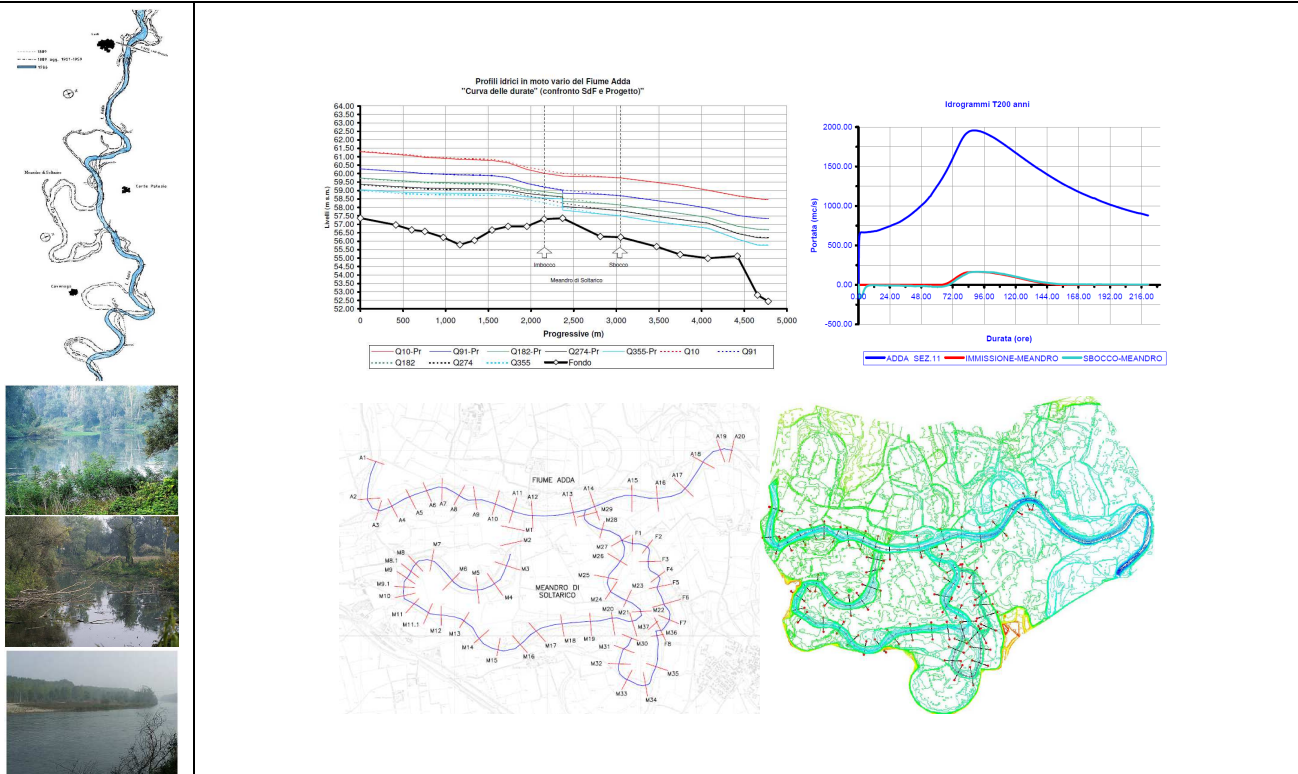
#### STUDIO IDROLOGICO, IDRAULICO, AMBIENTALE, GEOLOGICO E GEOTECNICO DEL F. ADDA NEL TRATTO DEL NODO IDRAULICO DI CASSANO D'ADDA, IN CORRISPONDENZA DELLA DERIVAZIONE DEL CANALE MUZZA



ETATEC srl - Modello 1D  
Anno 2007

## PARCO ADDA SUD

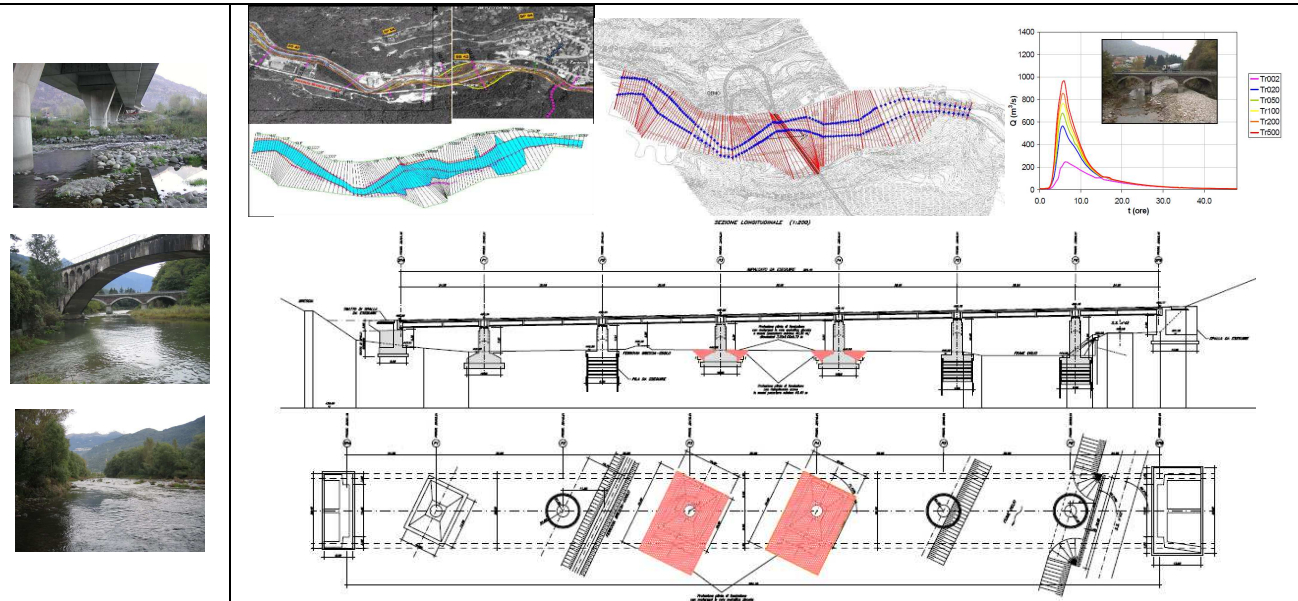
STUDIO IDRAULICO FINALIZZATO ALLA VALUTAZIONE DELLE MODALITÀ DI RIATTIAZIONE DEL MEANDRO DI SOLTARICO SUL F. ADDA A LODI



**ETATEC srl - Modello 1D**  
**Anno 2007**

## SO.CE.CO. S.r.l.

STUDIO DI COMPATIBILITÀ IDRAULICA ATTRAVERSAmento DEL FIUME OGlio DELLA NUOVA SS 42



**ETATEC srl - Modello 1D**  
**Anno 2006**