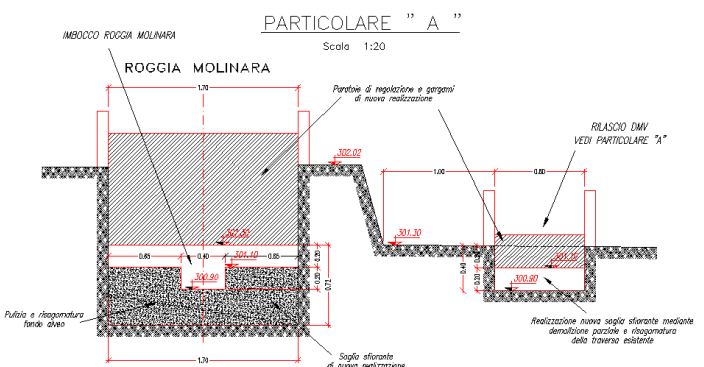
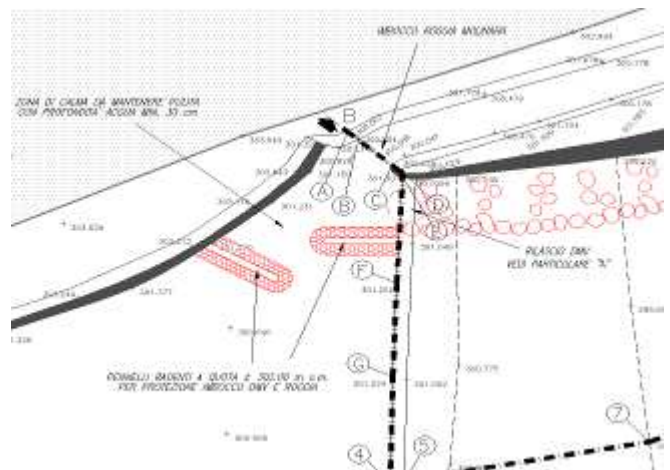
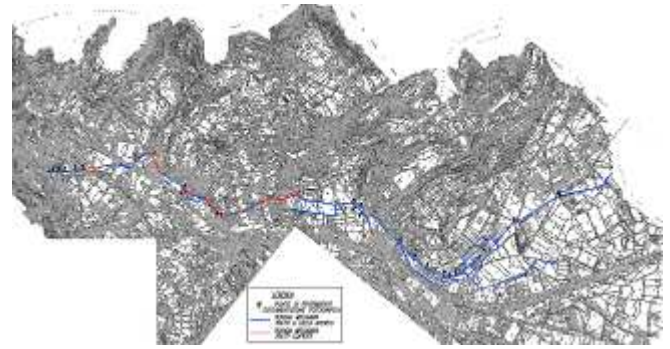
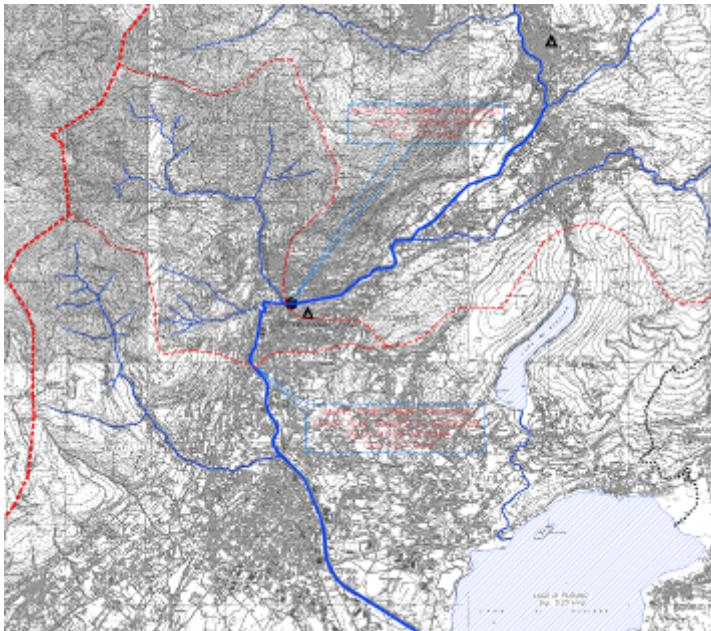


Comune di Erba (CO)
Consorzio della Roggia Molinara
Rinnovo della concessione di derivazione
1999



Ente committente:

Consorzio della Roggia Molinara

Professionisti Incaricati:

Prof. Ing. Alessandro Paoletti

Dott. Ing. Giovanni Battista Peduzzi

Piano d'ambito in cui si colloca la progettazione: Rinnovo della concessione di derivazione della Roggia Molinara in relazione al mantenimento del deflusso minimo vitale e la risalita delle specie ittiche.

Bacino idrografico totale: Bacino del fiume Lambro prelacuale chiuso alla traversa di derivazione della Roggia Molinara: 62.3 km²

Tipologia impianto: Traversa di derivazione in pietrarame collocata sul corso del fiume Lambro nel Comune di Ponte Lambro.

Problematiche di maggior rilievo:

- rinnovo della domanda di concessione di derivazione della Roggia Molinara dal fiume Lambro, nel rispetto dei vincoli imposti dal rilascio del deflusso minimo vitale;
- necessità di salvaguardare non solo il fiume Lambro, ma anche il corso della Roggia Molinara che, nata come corso d'acqua artificiale, è ormai inserita nel contesto paesaggistico locale.

Obiettivo del progetto: ripartizione delle portate minime in arrivo dal bacino a monte secondo una nuova logica che consenta di garantire la sopravvivenza dell'ecosistema locale di entrambi i corsi d'acqua durante i periodi di minima portata.

Tipi di interventi:

- rifacimento della bocca di presa della Roggia Molinara in corrispondenza della traversa di Ponte Lambro al fine di ridurre le portate attualmente derivate e risultanti in eccesso rispetto alle necessità odierne;
- modifica della traversa di derivazione con la creazione di una luce che consenta la restituzione del deflusso minimo vitale nell'alveo a valle e formazione di un manufatto per facilitare la risalita delle specie ittiche;
- ripartizione delle portate tra il fiume Lambro e la Roggia Molinara in rapporto di 2/3 ed 1/3 per portate inferiori a 180 l/s, corrispondenti al deflusso minimo vitale valutato per il solo corso del Lambro.